

Trattamenti anti-età

BOTULINO
BIO-RIVITALIZZAZIONE
FILLER
NEEDLING
RADIOFREQUENZA
PEELING
MASCHERE
LASER

La pelle manifesta col tempo tutti i segni di:

- *crono-invecchiamento* (legato all'età)
- *foto-invecchiamento* (legato al sole)
con conseguente:
 - perdita di TONO, ELASTICITÀ e COMPATTEZZA
 - comparsa di RUGHE e MACCHIE SENILI.

Fattori che velocizzano l'invecchiamento

cutaneo:
sole
fumo
errata alimentazione
scorretto stile di vita

Programmi personalizzati di ringiovanimento cutaneo aiutano a rallentare i fenomeni di invecchiamento dei tessuti e a ridurre *i segni dell'età*



Dott. Massimo Ghislanzoni
Medico Chirurgo
Specialista in Dermatologia e Venereologia
Dirigente Medico Istituto di Scienze Dermatologiche Università di Milano

Studio: V.le Gian Galeazzo, 29 – Milano
Tel. 347.05.72.535

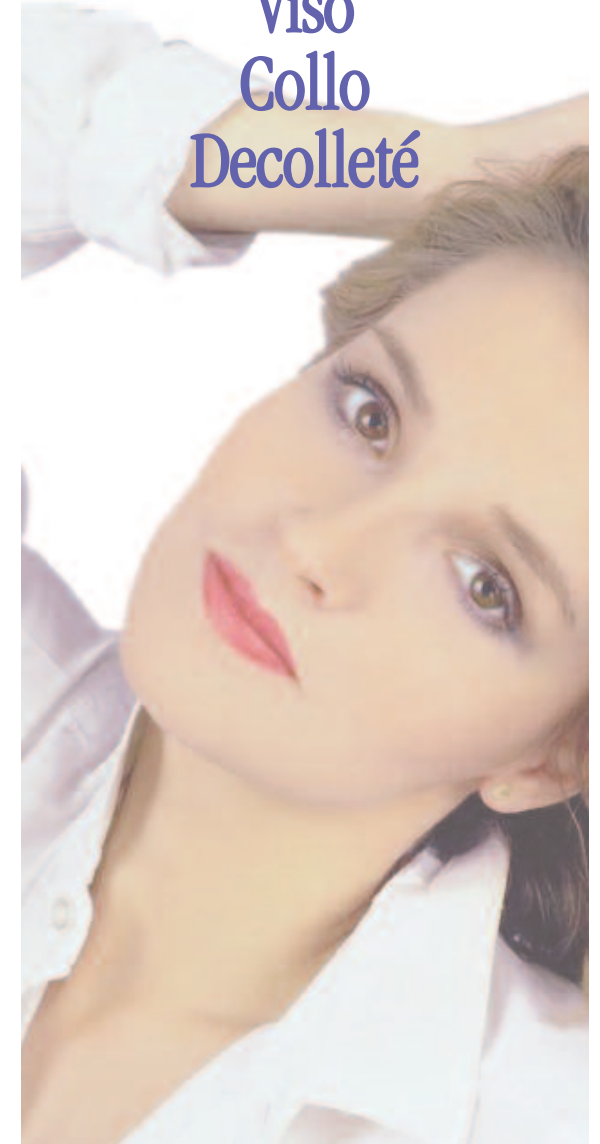
m.ghislanzoni@studioghislanzoni.com
www.studioghislanzoni.com



Studio Edo Guerrieri & C

Trattamenti anti-età

Viso
Collo
Decolleté



Trattamenti anti-età: viso, collo, décolleté

BOTULINO

Proteina naturale che agendo come rilassante muscolare interviene direttamente sulla "causa" della formazione delle rughe.

La sua azione viene sfruttata per eliminare le *rughe del volto* con eccellenti risultati estetici e, a minime dosi, per *cancellare i segni di "tensione" del volto*, che assume un aspetto più rilassato e naturale.

BIO-RIVITALIZZAZIONE

Tecnica che si avvale di sostanze introdotte nel derma e che serve a:

- preservare l'idratazione cutanea
- ottimizzare la normale produzione dei costituenti della pelle
- svolgere attività antiossidante e immunostimolante.

FILLER (Acido ialuronico e Collagene)

Per la naturale correzione di:

- rughe
- labbra
- contorni del viso

NEEDLING

Tecnica di micro-perforazione multipla della cute utile soprattutto per:

- cicatrici
- esiti cicatriziali di acne
- smagliature
- rughe

RADIOFREQUENZA

Apparecchiatura all'avanguardia che, attraverso il riscaldamento volumetrico localizzato del tessuto cutaneo, determina il rassodamento e il rimodellamento del derma, con effetto lifting.

Utilissimo nel combattere la lassità cutanea.

PEELING

Acido glicolico, acido salicilico, acido tricloroacetico, acido piruvico, acido mandelico, acido cogico, acido lattico, tretinoina. Mediante un processo controllato di esfoliazione, agiscono su condizioni diverse:

- **azione esfoliante e stimolante il turn-over cellulare**, per eliminare RUGHE, CICATRICI, SMAGLIATURE
- **azione schiarente** per correggere i DISTURBI PIGMENTARI (cloasma, ipermelanosi, alterazioni pigmentarie post-infiammatorie)
- **azione anti-aging** per eliminare i segni del FOTO E CRONO-INVECCHIAMENTO
- **azione levigante** per eliminare VERRUCHE e CHERATOSI e per ottenere una pelle più liscia e regolare
- **azione sebonormalizzante** per eliminare le impurità e chiudere i pori nelle PELLI GRASSE, ACNE, ROSACEA

MASCHERE

Contengono sostanze naturali ad effetto tensore, lenitivo e idratante, donano turgore ed elasticità alla cute.

LASER

- Macchie senili: per eliminare in modo indolore le macchie scure legate all'età.
- Fotoringiovanimento: il resurfacing viene utilizzato per il trattamento delle rughe del volto e del collo, per la pelle invecchiata, per le cicatrici e le smagliature.

La migliore PREVENZIONE viene fatta in GIOVANE ETÀ, quando i "difetti" sono ancora impercettibili.

